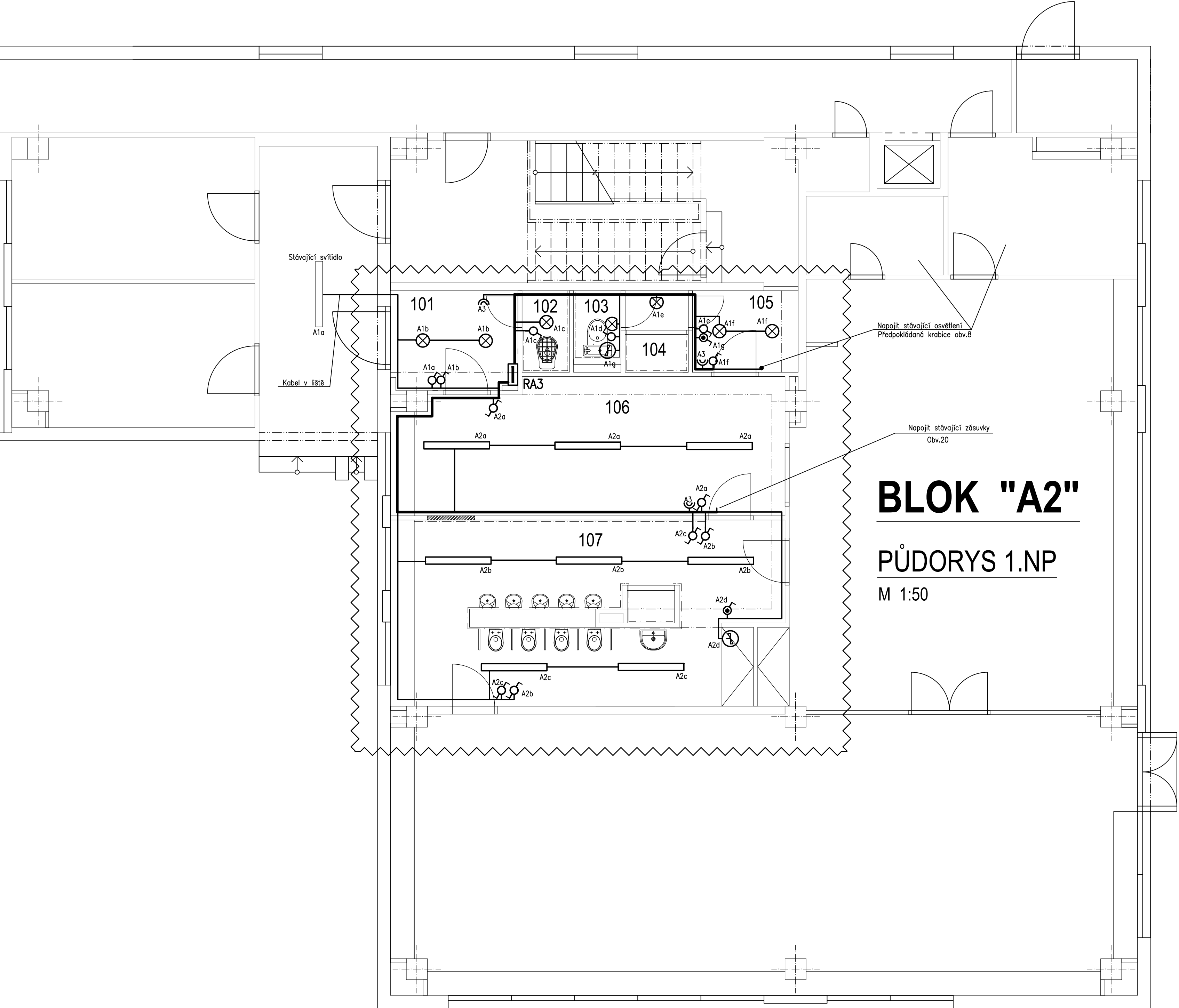


BLOK "AH2"



LEGENDA MÍSTNOSTÍ- BLOK "A1Z":

| CZM | ÚČEL MÍSTNOSTI | PLOCHA (m2) | PODLAHA | ÚPRAVA POVRCHU |
|-----|-------------------|-------------|------------------|---|
| 101 | VSTUP-ZADVĚŘÍ | 4,49 | PVC | STĚNY-ŠTUK, MALBA, STŘEP-ŠTUK, MALBA |
| 102 | UKLIDOVÁ KOMORA | 1,40 | PVC | STĚNY-OBKLAD v=2,0m, ŠTUK, MALBA, STŘEP-ŠTUK, MALBA |
| 103 | WC PERSONÁL | 1,17 | KERAMICKÁ DLAŽBA | STĚNY-OBKLAD v=2,0m, ŠTUK, MALBA, STŘEP-ŠTUK, MALBA |
| 104 | UMÝVARNA PERSONÁL | 1,86 | KERAMICKÁ DLAŽBA | STĚNY-OBKLAD v=2,0m, ŠTUK, MALBA, STŘEP-ŠTUK, MALBA |
| 105 | ŠATNA PERSONÁL | 3,12 | PVC | STĚNY-ŠTUK, MALBA, STŘEP-ŠTUK, MALBA |
| 106 | ŠATNA DĚTI | 18,78 | PVC | STĚNY-ŠTUK, MALBA, STŘEP-ŠTUK, MALBA |
| 107 | UMÝVARNA DĚTI | 12,11 | PVC | STĚNY-OBKLAD v=1,2m, ŠTUK, MALBA, STŘEP-ŠOK Podhled v=2,0m, MALBA |
| 108 | WC DĚTI | 9,32 | PVC | STĚNY-OBKLAD v=1,2m, ŠTUK, MALBA, STŘEP-ŠOK Podhled v=2,0m, MALBA |

LEGENDA MÍSTNOSTÍ- BLOK "A2":

| CZM | ÚČEL MÍSTNOSTI | PLOCHA (m2) | PODLAHA | ÚPRAVA POVRCHU |
|-----|--------------------|-------------|------------------|---|
| 101 | VSTUP-ZADVĚŘÍ | 4,54 | PVC | STĚNY-ŠTUK, MALBA, STŘEP-ŠTUK, MALBA |
| 102 | UKLIDOVÁ KOMORA | 1,40 | PVC | STĚNY-OBKLAD v=2,0m, ŠTUK, MALBA, STŘEP-ŠTUK, MALBA |
| 103 | WC PERSONÁL | 1,17 | KERAMICKÁ DLAŽBA | STĚNY-OBKLAD v=2,0m, ŠTUK, MALBA, STŘEP-ŠTUK, MALBA |
| 104 | UMÝVARNA PERSONÁL | 1,86 | KERAMICKÁ DLAŽBA | STĚNY-OBKLAD v=2,0m, ŠTUK, MALBA, STŘEP-ŠTUK, MALBA |
| 105 | ŠATNA PERSONÁL | 3,12 | PVC | STĚNY-ŠTUK, MALBA, STŘEP-ŠTUK, MALBA |
| 106 | ŠATNA DĚTI | 18,78 | PVC | STĚNY-ŠTUK, MALBA, STŘEP-ŠTUK, MALBA |
| 107 | UMÝVARNA A WC DĚTI | 34,43 | PVC | STĚNY-OBKLAD v=1,2m, ŠTUK, MALBA, STŘEP-ŠOK Podhled v=2,0m, MALBA |

POZNÁMKA OBECNÁ:

VZHLEDEM K CELKOVÉMU STAVU OBJEKTU, NEPRÁVÝCH ÚHLŮ JEDNOTLIVÝCH MÍSTNOSTÍ, ODKLON OD SVISLICE, Z ČÁSTI OPADANÝCH OMÍTEK, NĚKTERÝCH NEPŘÍSTUPNÝCH MÍST atp. MŮŽE DOHÁZET K JEDNOTLIVÝM ODCHYLKÁM OPROTI ZAMĚŘENÉMU STÁVAJÍCÍMU STAVU. V JEDNOTLIVÝCH MÍSTNOSTECH MŮŽE TATO ODCHYLKA BYT ± - 100 mm.

ZA PŘÍPADNÉ ZMĚNY OPROTI SCHVÁLENÉ PROJEKTOVÉ DOKUMENTACI, KTERÉ NEBUDOU POTVRZENY/SCHVÁLENY GENERALNÍM PROJEKTANTEM STAVBY, NENESE GENERALNÍ PROJEKTANT ŽÁDNOU ZODPOVĚDNOST.

PROSTUPY INSTALACE KABELU VNĚJŠÍHO PRŮMĚRU DO 20 mm BUDOU DOTĚŠENY MÁLTOU A ZAPRAVENY.

PŘI REALIZACI JAKÉKOLIV DÍLČÍ ČÁSTI OBJEKTU JE NUTNÉ POUŽÍVAT KOMPLETNÍ DOKUMENTACI VČETNĚ VŠECH PŘÍLOH.

DO STÁVAJÍCÍCH STŘEPNÍCH A STĚNOVÝCH PANELŮ NENÍ DOVOLENO DRÁŽKOVAT.

Legenda el. přístrojů a svítidel

- Zásuvka jednofázová zapuštěná, dvoustráná, 16A, 250V, vč. zábrusku v místnostech 101 a 105.
- Spínač zapuštěný, 10AX, 250V, rozestř. 1
- Spínač zapuštěný, 10AX, 250V, rozestř. 6
- Svítilna nástěnná LED, 230V, 24W, 1800lm, 4000K/IP44, referenční typ Fulgur Dita 24W
- Svítilna stropní LED, 230V, 24W, 1800lm, 4000K/IP44, referenční typ Fulgur Dita 24W
- Svítilna stropní LED lineární, 230V, 40W, 4500lm, 4000K/IP44, referenční typ Fulgur LEDlinear-E-CL12-40W-4000-WH
- ventilátor 230V není dodávkou elektro
- Spínač tlačítkový zapuštěný, 10AX, 250V, rozestř. 1/0 pod přístroj číselný spínač CS3-4

Poznámka

Výška spínačů a zásuvek= 1,5m, v místnostech pro personál může být ve výš 1,2 m.

Elektroinstalace bude pod omítkou. Kabelové rozvody budou převážně nad podhledem, svítidla srovná budou v IBB.

V umývárna a WC děti je nutno provést měření doplňujícího napájení.

V opravovacích prostorách se demontují krabice pro infračervené a termalotady.

V napájecích rozváděčích se tyto vývody odpojí.

V rámci demontáže boilerů se demontují sporákové spínače a provede se odpojení i v rozváděčích.

| | | |
|---|-----------|---------|
| název a místo stavby: | | |
| MŠ J. Maluchy 13 – oprava sociálních zařízení vč. šaten | | |
| Elektroinstalace nn | | |
| MŠ Jana Maluchy, Ostrava - Dubina | | |
| investor: | | |
| Městský obvod Ostrava - Jih, Horní 791/3, 700 30 Ostrava - Hrabůvka | | |
| část: | | |
| D | | |
| zodpovědný projektant: | | |
| Petr Mareček , ČKAIT 1103789 | | |
| vypracoval elektro: | | |
| Ing.Vladislav Humík | | |
| stupeň dokumentace: | | |
| DPS | | |
| výkres: | | |
| ELEKTROINSTALACE 1.NP-BLOK "A1Z" A "A2" | | |
| měřítko: | datum: | formát: |
| 1:50 | ZÁŘÍ 2021 | A0 |
| číslo výkresu: | | |
| D1.4.4/2 | | |